

LA BAIE-JAMES ET L'ABITIBI- TÉMISCAMINGUE



Du mercredi 6 aout au
jeudi 28 aout 2025
23 jours

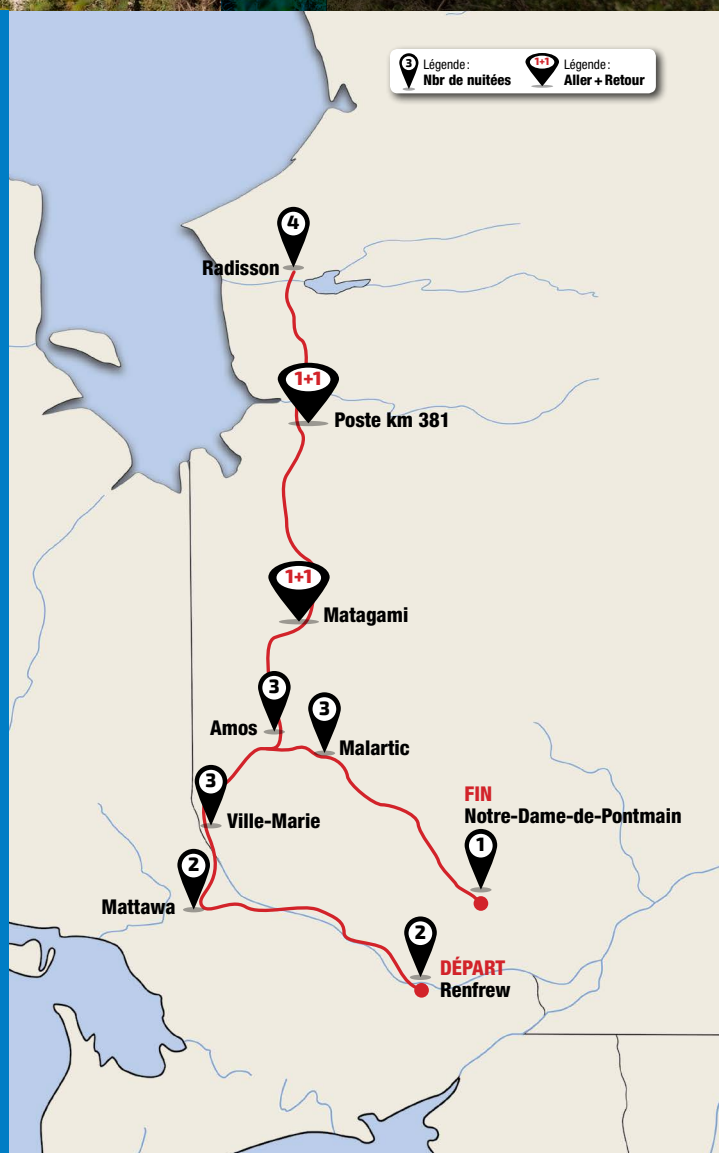


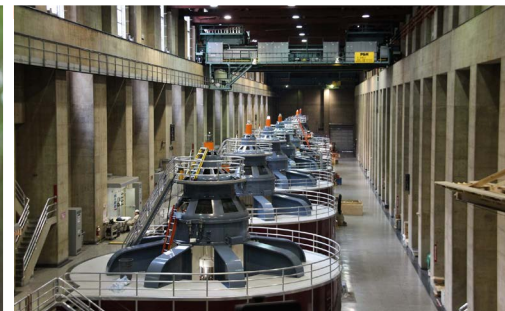
Kilométrage du circuit :
2 792 km



Température moyenne :
22 °C

Le voyage débutera en Ontario, puis se poursuivra en direction du Témiscamingue, une région à la fois agricole et lacustre, en passant par Mattawa et Ville-Marie. Cette dernière, bordée par le majestueux lac Témiscamingue qui sépare l'Ontario du Québec, est une ville charmante et encore largement méconnue. Vous y découvrirez ses demeures centenaires de style victorien, son vieux centre-ville aux façades de type « boomtown », son parc du Centenaire, ainsi que sa marina, qui constitue le point de départ idéal pour des excursions nautiques. Ce sera également l'occasion de visiter le lieu historique national de Fort Témiscamingue. Le voyage se poursuivra vers Amos, avec une visite guidée de Rouyn-Noranda en cours de route. Puis, deux visites instructives vous attendent : celle du réservoir d'eau potable, suivie de celle du Refuge Pageau, qui recueille et soigne des animaux sauvages. Le circuit vous mènera ensuite vers le nord, avant d'arriver à Radisson pour un séjour de quatre nuits. Vous y visiterez les centrales LG1 et LG2, ainsi que la centrale souterraine située à 140 mètres sous terre. La visite inclura également la salle des machines, ainsi que des sites extérieurs, les digues, les barrages et un monument dédié aux 6000 bâtisseurs. Le programme inclura également la visite du village de Chisasibi, une communauté cris située aux abords de la Baie James. Le retour se fera via Matagami et Malartic, où vous découvrirez le Village minier de Bourlamaque, surnommé « La Cité de l'Or ». Vous visiterez également Val-d'Or, avant de terminer le circuit à Notre-Dame-de-Pontmain, dans les hautes Laurentides.





LA BAIE-JAMES ET L'ABITIBI-TÉMISCAMINGUE



Vos chefs de caravane :
Michel Poitras et
Julie Bouchard



Vos serre-files :
Normand Lacroix et
Carole Sabourin

LE FORFAIT INCLUT

- Les nuitées sur les terrains de camping.
- Les services de chefs de caravane et de serre-files.
- 5 repas et des collations.
- 3 visites guidées : Rouyn-Noranda, Amos et Val d'Or incluant les pourboires aux guides et chauffeurs.
- Les activités et visites : Lieu historique national d'Obadjiwan-Fort-Témiscamingue, maison Dumulon, Anisipi puits municipal d'Amos, cathédrale Sainte-Thérèse d'Avila, refuge Pageau, dégustation micro-brasserie, centrales électriques Robert Bourassa (LG1 et LG2) et centre culturel et du patrimoine de Chisasibi, lieu historique national du Dispensaire-de-la-Corne et village-minier-de-Bourlamarque.
- Les taxes et le fond de l'OPC.
- Le journal de bord du participant.
- L'itinéraire du circuit dans votre GPS Garmin.
- Un cadeau de Voyages FQCC.



BON À SAVOIR

Mini-groupe de 16 VR.



Si votre autocaravane mesure plus de 25', il est préférable d'avoir votre autonomie (auto, etc.) pour visiter.

Au Km 381, les 2 nuits (non consécutives) seront sans services.

Portions de route abimées entre le Km 381 et Radisson.



CB obligatoire

Tarifs / VR 1 adulte : 3020\$ | 2 adultes : 3820\$ | 1 pers./supp. : 1460\$